

LEVE(N)DE



WOLUWE

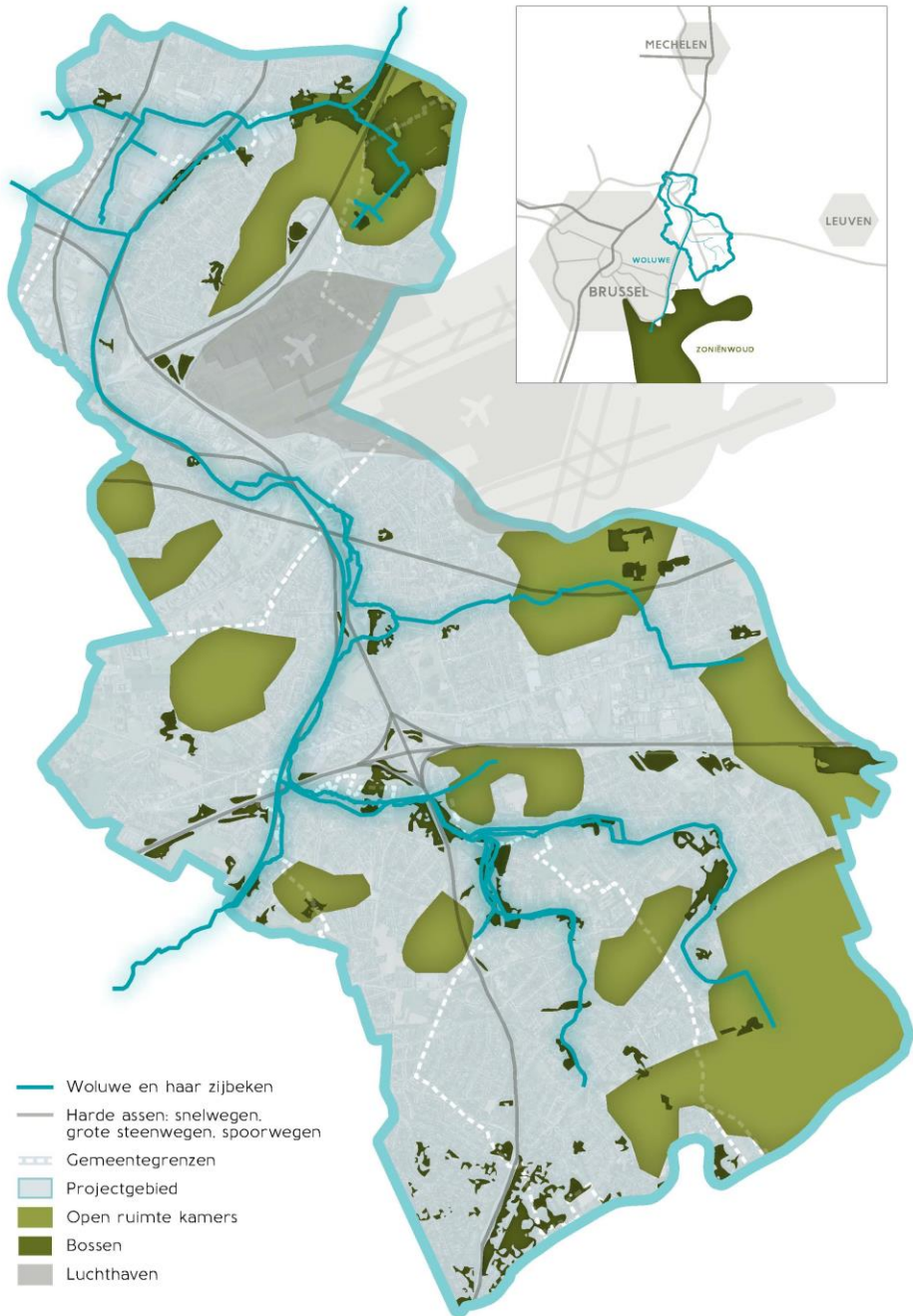
**Ruimte voor water,
natuur en verbinding**

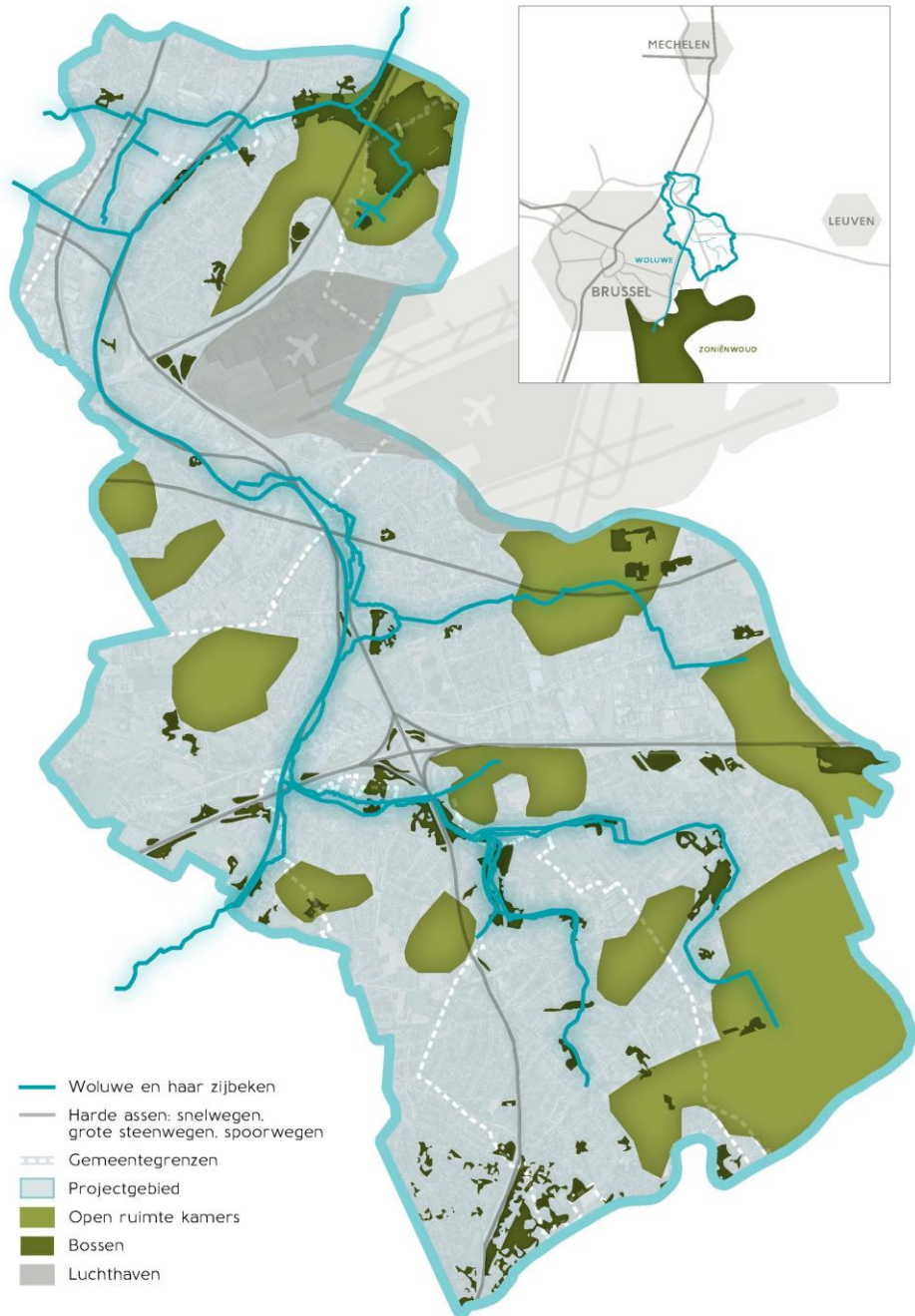
Agenda

- **Voorstelling Strategisch Project Leve(n)de Woluwe**
- Voorbeeldprojecten
 - Grachtenproject
 - Bronnenproject
 - Woluwedal
- Afsluiter

Natuurlijke landschappen...

- Reliëf: herkenbare valleistructuren
- Benedenloop vs bovenloop
- Plateaus / kouters
- Holle wegen
- Kasteelparken, gemeenteparken,...



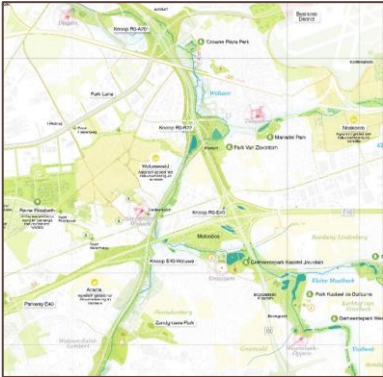


... in contrast met

- Hoge dynamiek van infrastructuur, werken en wonen
- Bijhorende grote verstedelijkingsdruk
- Open ruimtekamers
- Waterlopen



Een vliegende start voor meer samenwerking



- Bestaande visies & programma's rond open ruimte, van intergewestelijk tot lokaal
- Grote Vlaamse investeringen in het blauwgroene netwerk
- Grote bovenlokale infrastructuurprojecten
- Ambitieuze lokale besturen



Strategisch Project Leve(n)de Woluwe

- Procesbegeleiding in ruimtelijk en bestuurlijk complexe gebieden
- Financiële ondersteuning van Departement Omgeving
 - Met cofinanciering van
 - Vlaamse milieumaatschappij
 - Kraainem, Zaventem, Machelen, Steenokkerzeel, Wezembeek-Oppem en Vilvoorde
- Looptijd van 3 jaar (start 1 sept 2022)
- Gebiedscoalitie van 15 partners





Integraal Waterbeleid
Samen werken aan water

DE WERKVENNOOTSCHAP



DEPARTEMENT
OMGEVING

VLAAMSE
MILIEUMAATSCHAPPIJ



AGENTSCHAP
NATUUR & BOS

VLAAMSE
LAND
MAATSCHAPPIJ

Strategische doelstellingen



Doelstelling 1

Versterken van de blauwgroene netwerken



Doelstelling 2

Win-Win: efficiënter gebruik van de beschikbare middelen



Doelstelling 3

Mensen verbinden met de Woluwe

Agenda

- Voorstelling Strategisch Project Leve(n)de Woluwe
- **Voorbeeldprojecten**
 - Grachtenproject
 - Bronnenproject
 - Woluwedal
- Afsluiter

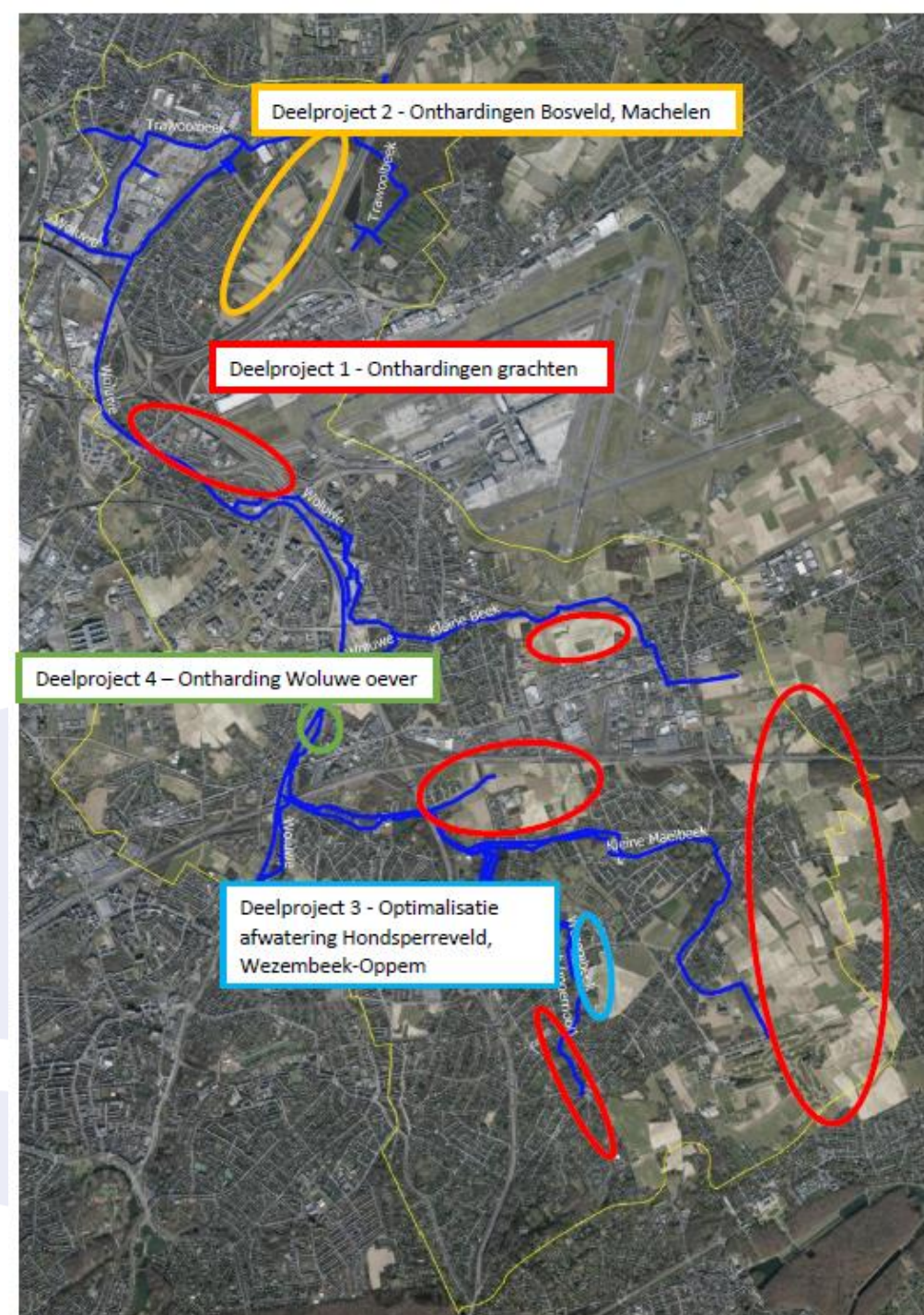
Wateroverlast in de Woluwevallei

- Sterk verharde regio: 60-80% regenwater verdwijnt via ondergrondse collectoren
- Bij wateroverlast: waterloop EN ondergronds stelsel overstroomt
 - ➔ Bufferen – ondergronds en bovengrond
 - ➔ Ontharden



Water voor de Woluwe

- Lokale gebiedsdeal droogte 2.0
 - Subsidie Departement Omgeving (Blue Deal)
 - 75% van alle kosten (25% cofinanciering via lokale besturen)
 - **‘Water voor de Woluwe’**
 - Verbetering connectie regen- en bronwater en het landschap
 - Combinatie van deelacties
 - In hoge mate complementair aan lopende uitvoeringsprogramma’s



Vandaag



LEVE(N)DE
WOLUWE

Morgen



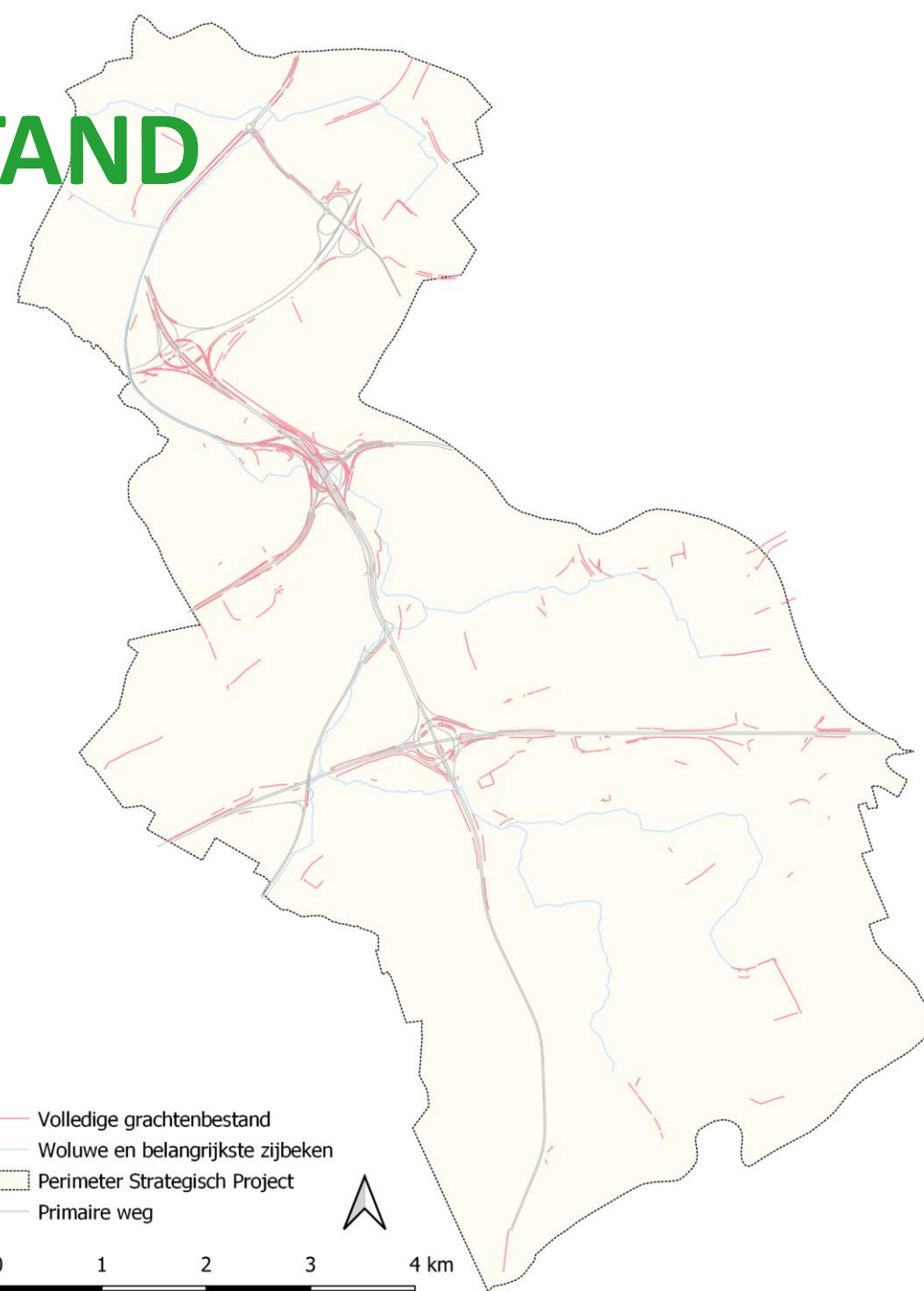
VOLLEDIGE GRACHTENBESTAND

Aanpalend landgebruik	Aantal	Lengte in km
Bos	6	1,25
Akker	18	2,43
Wandel- of fietsweg	41	5,97
Autobaan	113	17,05
Overige*	16	2,41
Parking	8	0,58
Autosnelweg	412	29,83
Totaal	614	59,52

↓
Filter*

*Toegankelijk voor inventarisatie (geen hek, ...) & geen autostrade- of parkinggrachten

* bedrijventerrein, braakliggend terrein, privéterrein, woonerf



Verfijning

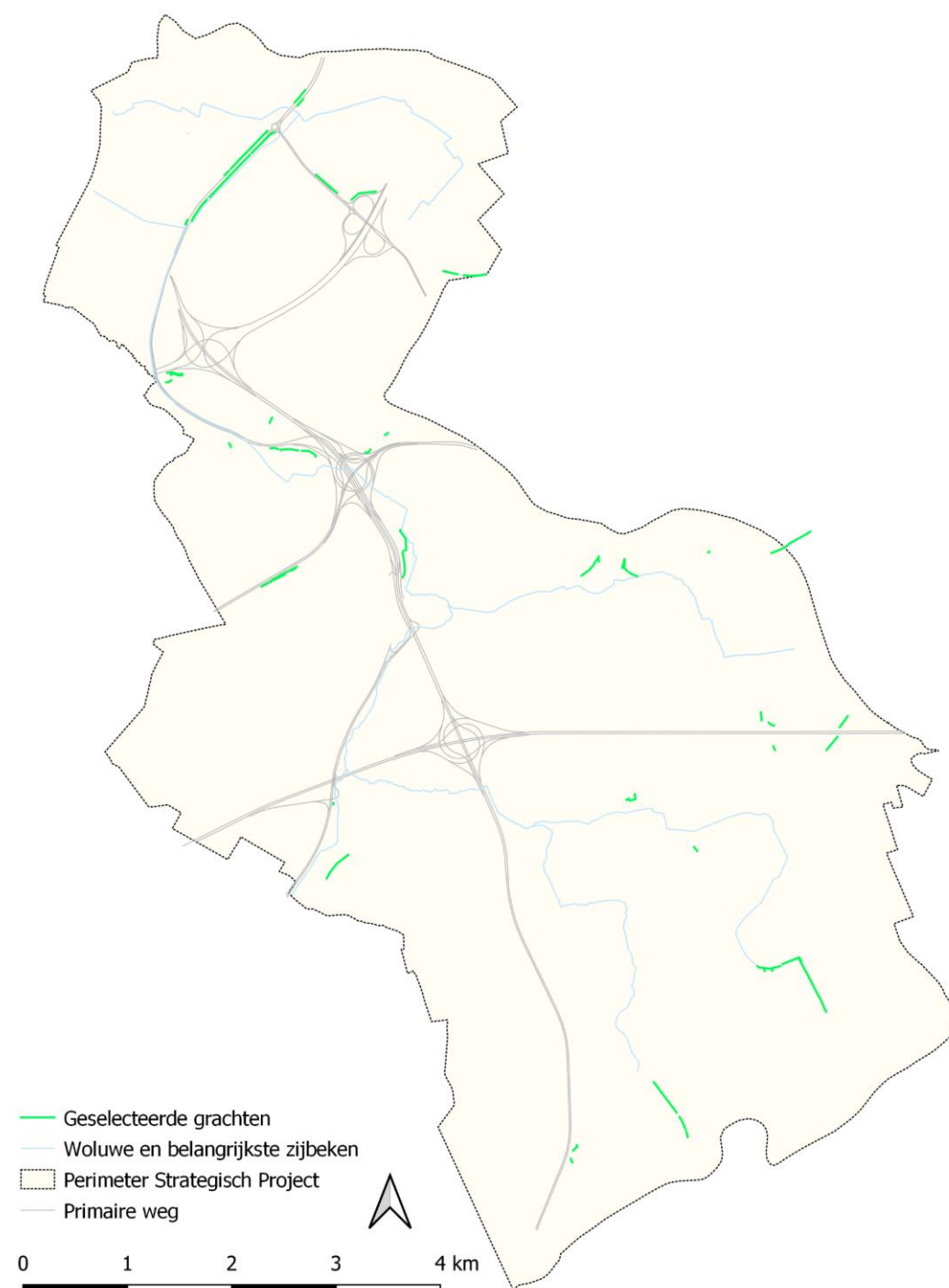
Landgebruik volgens materiaal	Aantal	Lengte in km
beton(platen)	54	8,72
baangracht	41	7,51
landbouwperceel	2	0,16
overige	3	0,17
wandel- of fietsweg	8	0,89
kasseien	9	1,18
overige	3	0,28
wandel- of fietsweg	6	0,90
onverhard	89	12,99
Totaal	152	22,89

Geselecteerde grachten: +- 14.500 m³

vs.

Wachtbekken Courdent: 45.000 m³

LEVE(N)DE
WOLUWE



DATA VERZAMELEN

Desktop-analyse

- Watersysteemkaart
- Afstroomlijnen
- Watertoets (pluviaal)
- Bodemtextuur
- Helling
- DWA-toevoer
- Rioolknelpunten
- Recente overstromingen

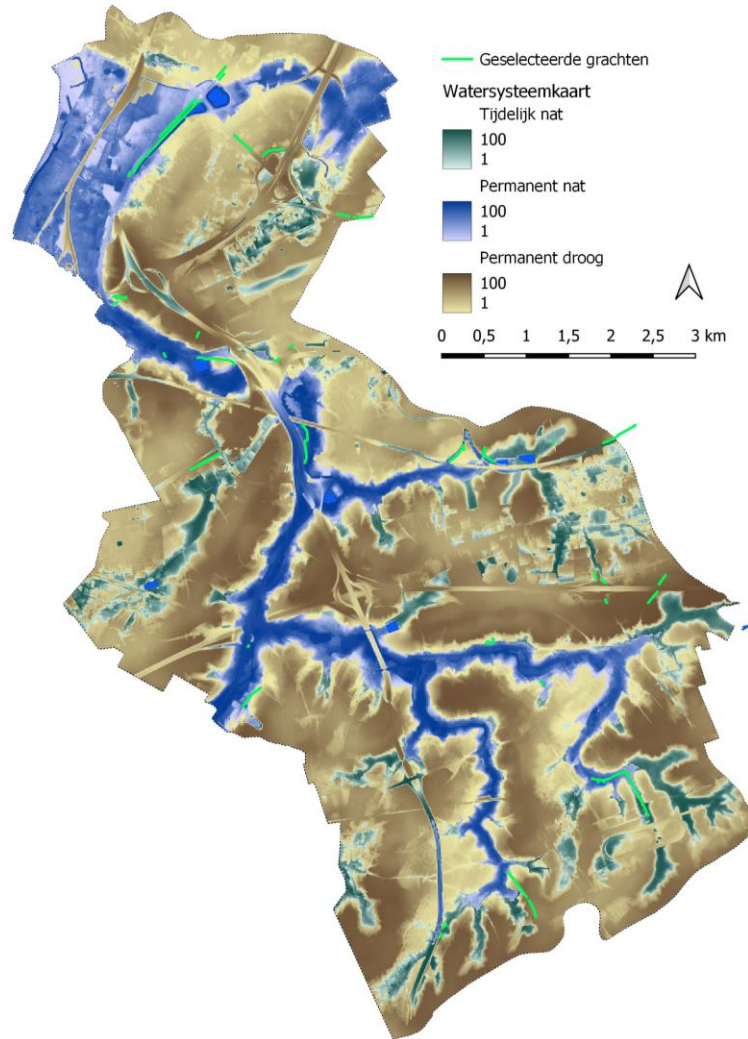
Terreinwerk

- Afmetingen
- Materiaal
- Landgebruik
- Afstand voor herinrichting
- Observaties/Opmerkingen
- Koppeling riolering

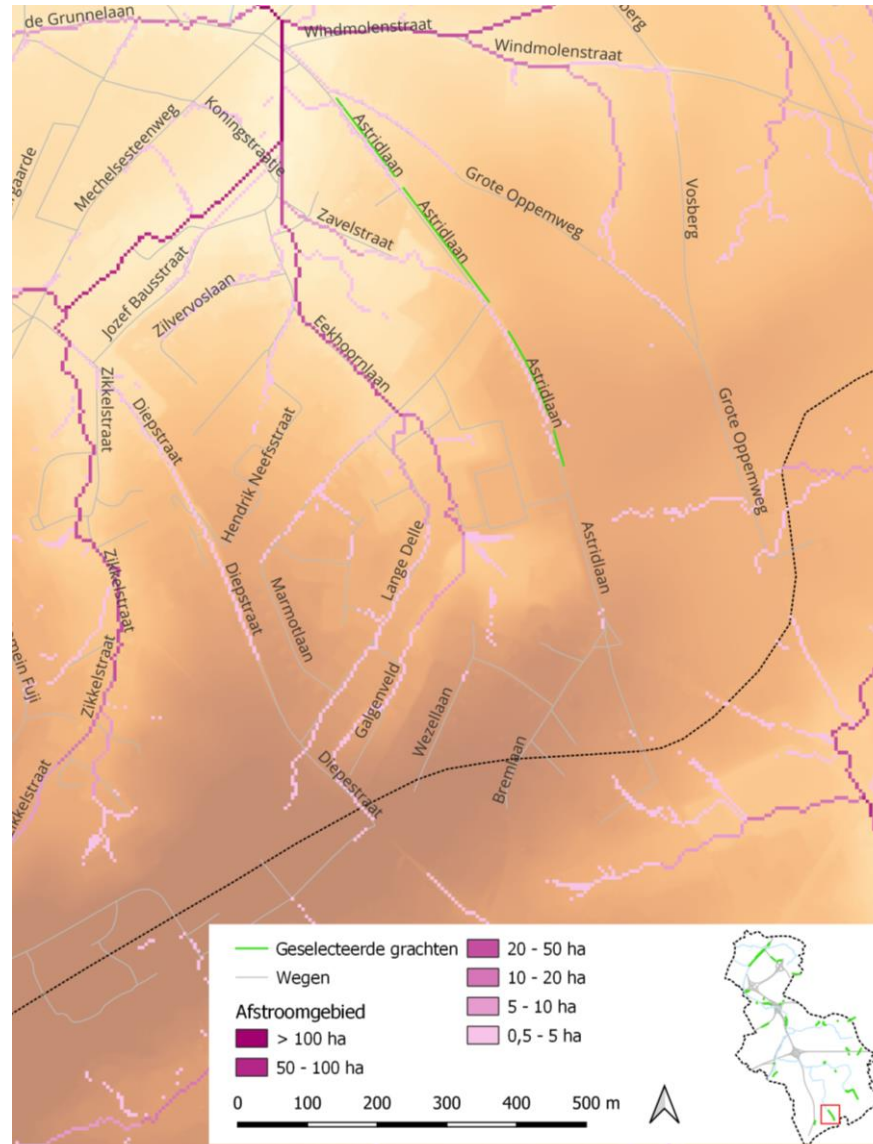


Prioriteitenanalyse

Watersysteemkaart



Afstromingslijnen

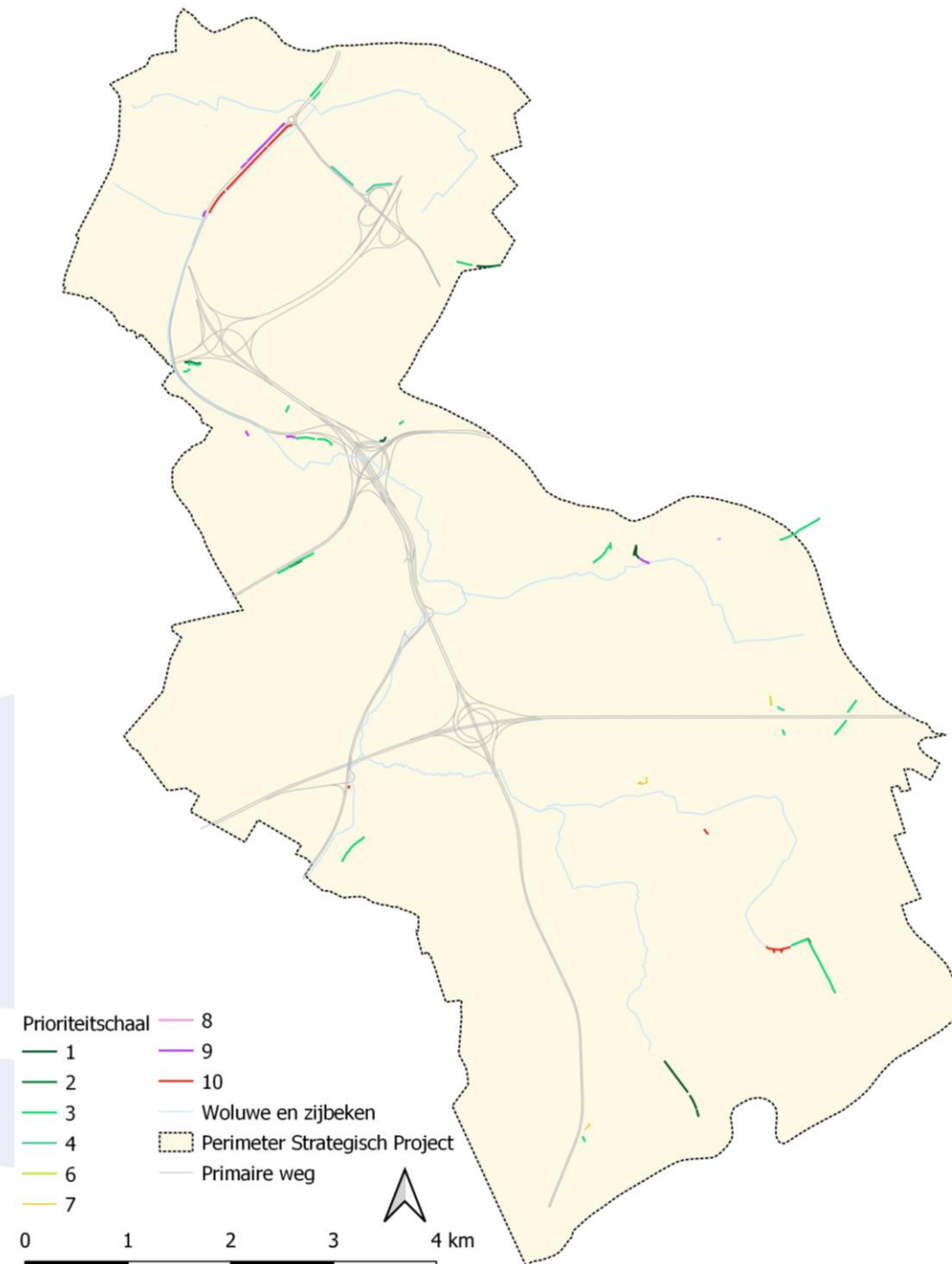


Watertoets



Volgende stappen

- In samenwerking met gemeentelijke rioolbeheerders
- Gracht per gracht:
 - Technische haalbaarheid
 - Afkoppeling
 - Ontharding
 - Kostenraming
 - Landschappelijke inrichting



Landschappelijke inrichting



Bronnenproject

- Verloren bronnen van de Woluwe terugvinden
- Bronlocaties herstellen in hun oude glorie
- Bronwater terug connecteren met het landschap

KU LEUVEN

LEVE(N)DE
WOLUWE



Woluwedal







2022



5,5 ha natte natuur

- Kronkelende Woluwe
- Extra buffercapaciteit & nieuwe natte natuur
- Nieuw bos
- Wandelpaden & speelinfrastructuur



2024



Partners

- Gemeente Zaventem
- Vlaamse Milieumaatschappij
- Regionaal Landschap Brabantse Kouters
- Bosgroep Vlaams-Brabant
- Strategisch Project Leve(n)de Woluwe
- Agentschap voor Natuur en Bos
- Vlaamse Randfonds
- ForestFWD (in samenwerking met ALD Automotive)

Budget

- Investeringsen VMM: ongeveer 1 000 000 euro
 - Stukje openleggen Woluwe
 - Hermeanderen Woluwe
 - Herprofileren oevers
 - Aanleg winterbedding
 - Aanleg zandvang en stuwen
- Subsidie Groene Rand: 147 538 euro (cofinanciering gemeente Zaventem: 44 312 euro)
 - Groene en recreatieve inrichtingen
 - Ontharding kunstgrasveld, illegale parking en tribunes
- Financiële steun via ForestFWD (ALD Automotive)
 - Bebossing
 - 5 jaar beheer van gemeentelijk eigendom



Agenda

- Voorstelling Strategisch Project Leve(n)de Woluwe
- Voorbeeldprojecten
 - Grachtenproject
 - Bronnenproject
 - Woluwedal
- **Afsluiter**

Wat neem je mee?

- **Samenwerking loont**
 - Breng partners bij elkaar en **combineer** hun sterktes en expertise
 - Spendeer voldoende aandacht aan **visibiliteit** voor elke partner
- Wees **voorbereid** op subsidiekansen
 - Er zijn regelmatig **kansen voor subsidies**, maar de deadlines zijn soms heel strak.
 - Bereid projectideeën **vandaag** voor met een voorlopig ontwerp, kostenraming en draagvlak zodat je snel kan reageren op een volgende oproep
- Vertrouw op **voortschrijdend inzicht**
 - Een dappere **eerste stap** kan het begin zijn van een cascade van draagvlak, projecten en/of middelen